

Tidsstyrningar Styr & Regler



Generellt om tidsstyrning.

Tänk på att värmepumpen är en energisnål och långsam värmekälla och är **inte** överdimensionerad mot husets behov.

Detta innebär att för stora, och för täta temperaturförändringar kan trigga elpatron (tillskott) då värmepumpen är för långt ifrån sitt börvärde vid temperaturhöjning.

Det kan vara en fördel att göra en mindre temperatursänkning för att undvika risken att elpatronen (tillskottet) räknar in och hjälper värmepumpen vid temperaturhöjningen, efter sänkningen.

Obs: Alla inställningar för tidsstyrning görs i kundnivå.



Styr: ProControl 600. Tidsstyrning värme – sid 1(3)

Pump: Compress 6000/7000AW, 7000i/7400iAW, 3000AW, 4000EW, 3000EW, 3800EW, 7000/7000iLW/M

Tryck på ”Meny”-knappen



Välj ”Värme/kyla”



Välj ”Driftsätt”

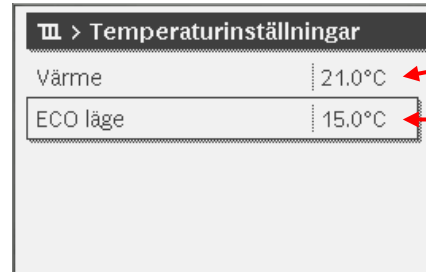


Välj ”Auto” för att aktivera tidsprogram.

Optimerad = inget tidsprogram.



Välj ”Temperaturinställningar” för att justera tidsprogramstemperaturerna.



Normaltemperatur

Temperatur vid sänkning.

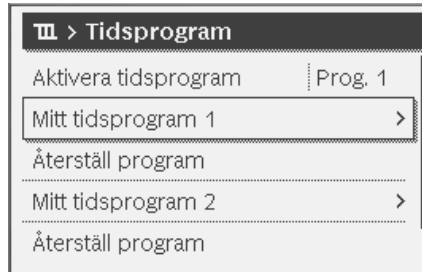
Styr: ProControl 600. Tidsstyrning värme – sid 2(3)

Pump: Compress 6000/7000AW, 7000i/7400iAW, 3000AW, 4000EW, 3000EW, 3800EW, 7000/7000iLW/M

Välj "Tidsprogram"



Välj "Mitt tidsprogram 1"
(2st tidsprogram finns att
välja mellan).



Efter inställning av tidsprogram,
backa ett steg och välj
"Aktivera tidsprogram".



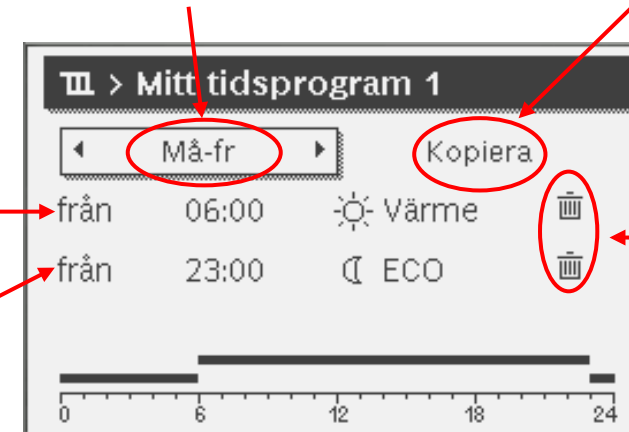
Välj vilket tidsprogram
som ska vara aktivt, 1
eller 2. Endast ett av dem
kan vara aktivt.



Välj "Må-fr", "Lö-Sö" eller
en tidsinställning för varje
enskild dag i veckan.

Kopiera
tidsinställningen
till övriga dagar i
veckan.

Normal-
temperatur
Temperatur
vid sänkning.



Sänkning. Normal temp. Sänkning.

Radera
inställningen.

Obs: Det finns bara möjlighet att
göra en sänkning per 24h-period.

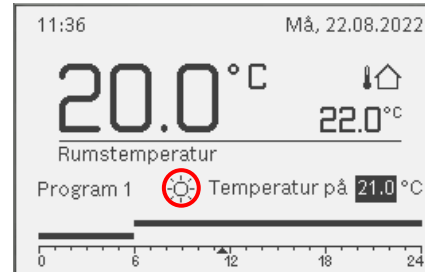
Styr: ProControl 600. Tidsstyrning värme – sid 3(3)

Pump: Compress 6000/7000AW, 7000i/7400iAW, 3000AW, 4000EW, 3000EW, 3800EW, 7000/7000iLW/M

När tidsprogram är aktiverat syns klocksymbolen i nedre högra hörnet.

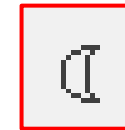
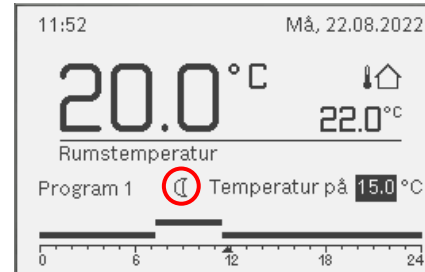


Ändra temperaturen i normaldrift genom att vrida på ratten.



Symbol för normaldrift.

Ändra temperaturen i temperatursänkings-drift genom att vrida på ratten.



Symbol för temperatursänkings-drift.

Styr: ProControl 600. Tidsstyrning varmvatten

Pump: Compress 6000/7000AW, 7000i/7400iAW, 3000AW, 4000EW, 3000EW, 3800EW, 7000/7000iLW/M

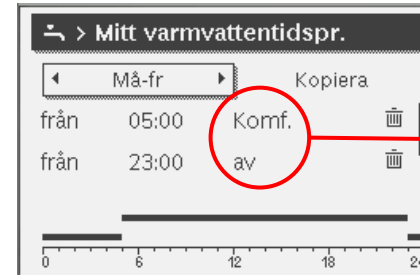
Tryck på "Meny"-knappen



Välj "Varmvatten"



Programmera ditt "Varmvatten-tidsprogram".



Välj mellan Komfort, Eco, Eco+ och Av.

Obs: En sänkning per 24h-period är möjligt.

Backa tillbaka ett steg och välj "Driftsätt"

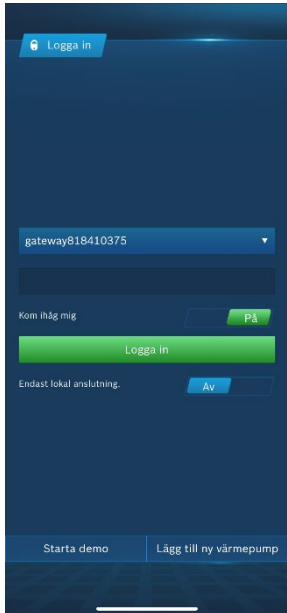


Välj "Eget tidsprogram".

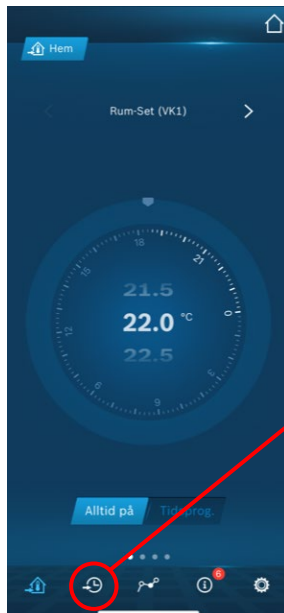


App Bosch Easy Remote. Tidsstyrning Värme.

Logga in i värmepumpen.



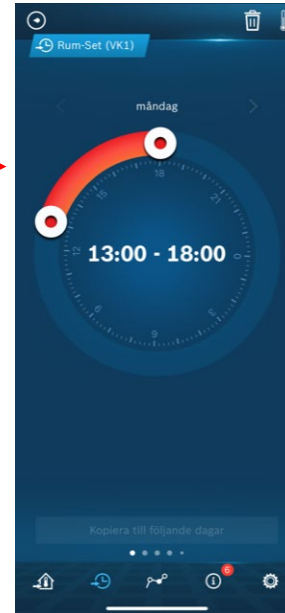
Välj "Tidsprogram" under värmekrets 1.



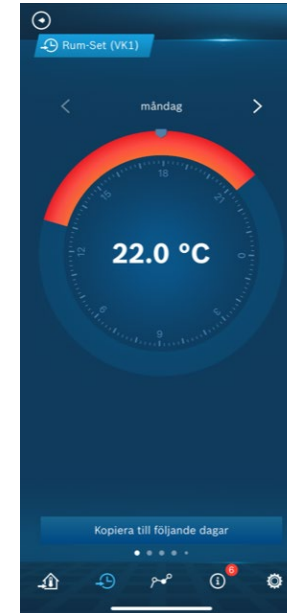
Välj dag (ex. måndag).



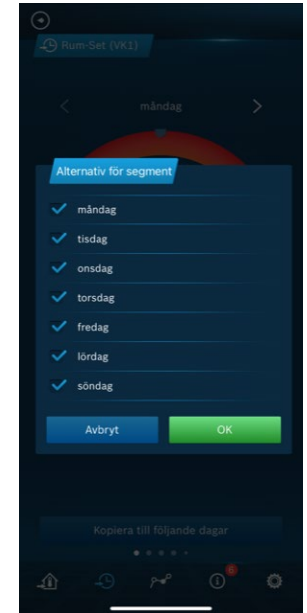
Programmera tiderna för sänkning respektive höjning.



Välj därefter kopiera.

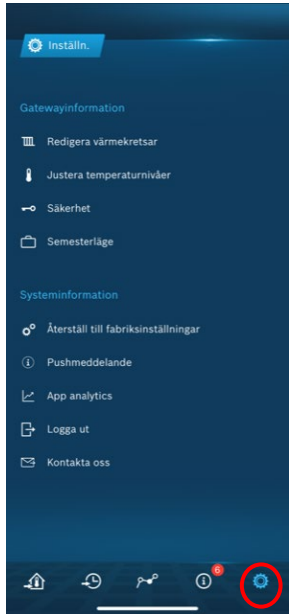


Kopiera inställningen till övriga veckodagar.

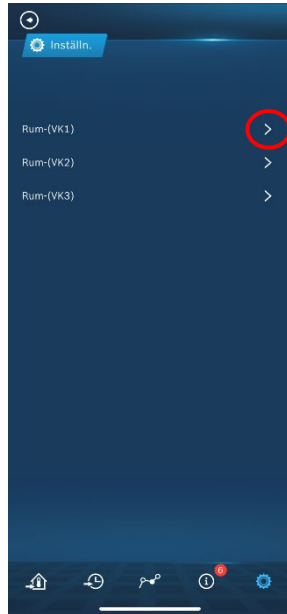


App Bosch Easy Remote. Tidsstyrning Värme.

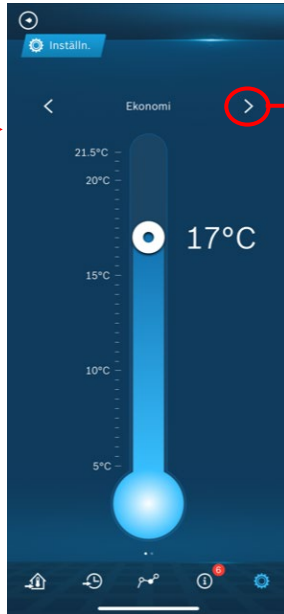
Ställ in temperaturer för sänkning resp. höjning.



Välj värmekrets 1.



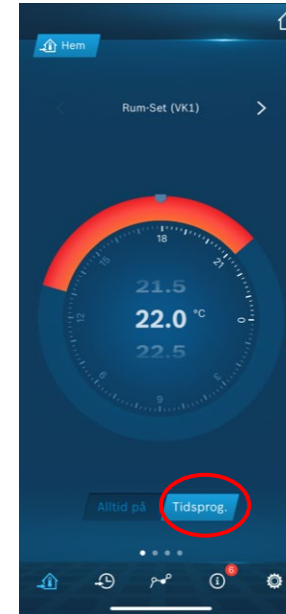
Ställ in "Sänkings"-temp. Tryck pil höger för att gå vidare.



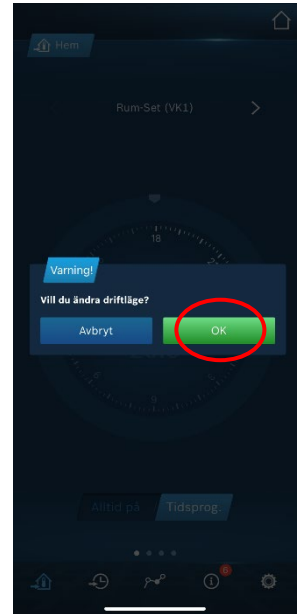
Ställ in "Normal"-temperatur (höjning).



Backa tillbaka och aktivera tidsprogrammet. Alltid på = Tidsprog. Av.

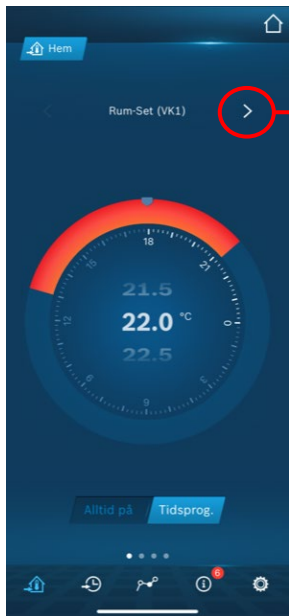


Bekräfta att driftläge ändras till tids.prog.

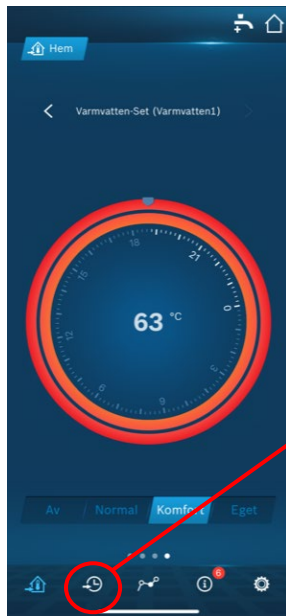


App Bosch Easy Remote. Tidsstyrning Varmvatten.

Tryck pil höger för att komma till varmvatteninställningar.



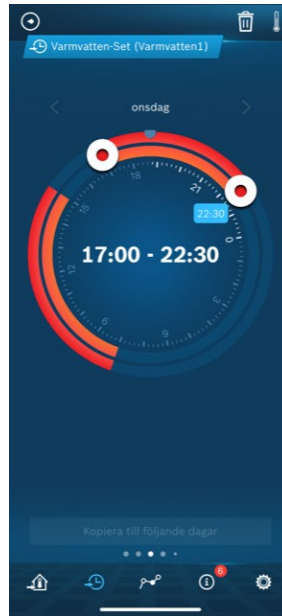
Välj "Tidsprogram".



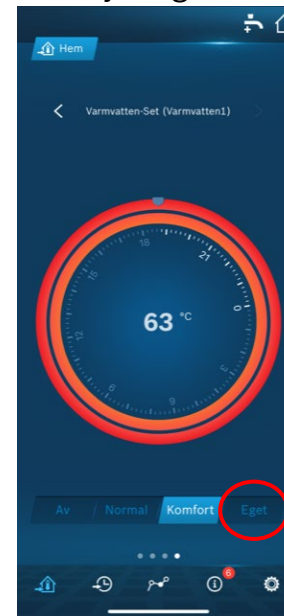
Välj dag (ex. måndag).



Ställ in tidsprogram och kopiera till övriga dagar.



Aktivera tidsprogrammet genom att välja "Eget".



Bekräfta att driftläge ändras till tids.prog.

