

# Tidsstyrningar Styr & Regler



# Generellt om tidsstyrning.

Tänk på att värmepumpen är en energisnål och långsam värmekälla och är **inte** överdimensionerad mot husets behov.

Detta innebär att för stora, och för täta temperaturförändringar kan trigga elpatron (tillskott) då värmepumpen är för långt ifrån sitt börvärde vid temperaturhöjning.

Det kan vara en fördel att göra en mindre temperatursänkning för att undvika risken att elpatronen (tillskottet) räknar in och hjälper värmepumpen vid temperaturhöjningen, efter sänkningen.

**Obs:** Alla inställningar för tidsstyrning görs i kundnivå.



# Styr: Rego600. Pump: Compress 3500 LW/M

Håll in "Värme" i 5sek för att komma till kundnivå 2.

```
Rego637 K1
220823 15:20:00 Ti
Värme Info Meny
```



Tryck in meny-knappen (i kundnivå 2).

```
Rego637 K2
220823 15:20:29 Ti
Värme Info Meny
```

Scrolla dig fram till meny 4. Tryck "Välj"

```
Huvudmeny
Tidsstyrningar
enligt klocka 4
Tillbaka Välj
```

Scrolla dig fram till meny 4.1. Tryck "Välj"

```
Tidsstyrning
Tidsstyrning VP
enligt klocka 4.1
Tillbaka Välj
```

Välj dag och tryck "Ändra".

```
Tidsstyrning VP 1
må 00:00-00:00
Tillbaka ändra
```

Aktivera tidsstyrningen för vald dag genom att välja "Må" med M i versal (må = tidsstyrning icke aktiv).

```
Tidsstyrning VP 1
Må 00:00-00:00
Avbryt ->
```



Vrid på ratten för att programmera tid. Välj "Spara". Programmera resten av veckodagarna.

```
Tidsstyrning VP 1
Må 05:00-13:00
Från ^^
Tillbaka <- Spara
```

Välj "Tillbaka"

```
Tidsstyrning VP 1
Må 05:00-20:00
Från
Tillbaka ändra
```



Scrolla fram till meny 4.1.1 för att välja temperatur.

```
Tidsstyrning
Inställning av nivå
värmepump +/- 4.1.1
Tillbaka Välj
```

Välj "Ändra".

```
Värmepump +/-
-20° 0,0° 20°
Tillbaka ändra
```

Ställ in önskad sänkning/höjning av värme-kurvan (framledningen). Tryck "Spara".

```
Värmepump +/-
-20° -4,0° 20°
Avbryt Spara
```

Sänkning av värmekurvan är sparad. **Obs:** Notera att förändringen ändrar framledning (inte rumstemp.).

```
Värmepump +/-
-20° -4,0° 20°
Tillbaka ändra
```

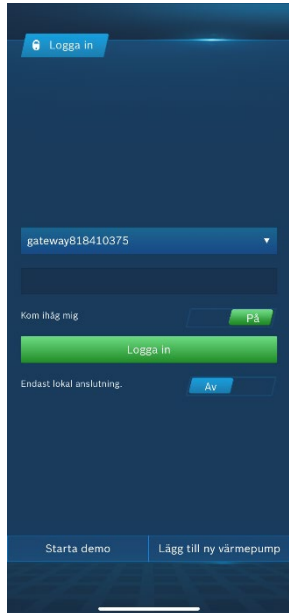
Scrolla fram till meny 4.3 för att tidsprogrammera varmvattnet. Gör på samma vis som för värmeprogrammering.

```
Tidsstyrning
Tidsstyrning VV
enligt klocka 4.3
Tillbaka Välj
```

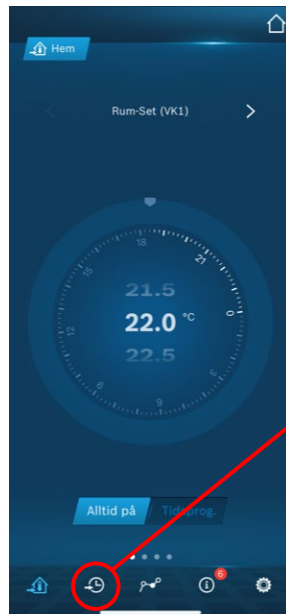
```
Tidsstyrning VV 1
Må 00:00-00:00
^
Avbryt ->
```

# App Bosch Easy Remote. Tidsstyrning Värme.

Logga in i värmepumpen.



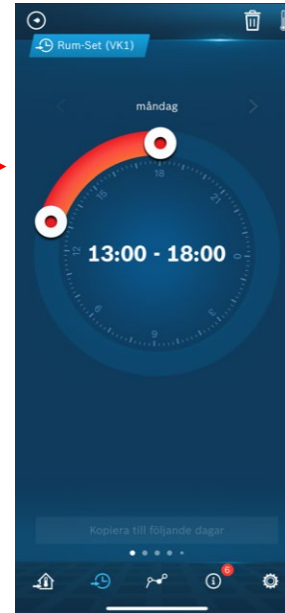
Välj "Tidsprogram" under värmekrets 1.



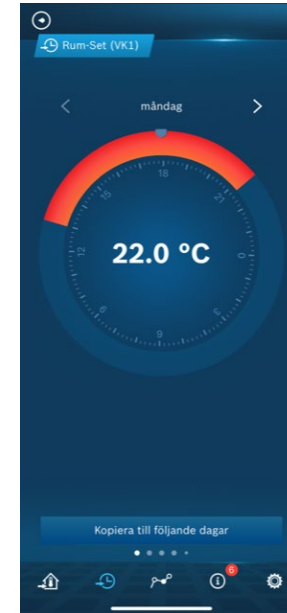
Välj dag (ex. måndag).



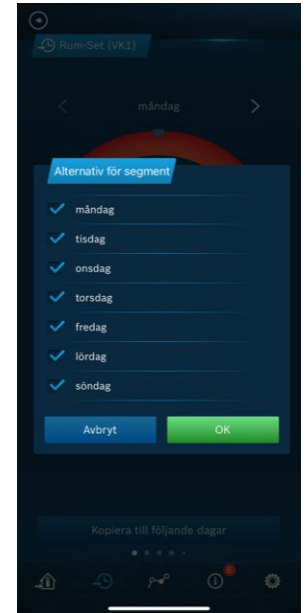
Programmera tiderna för sänkning respektive höjning.



Välj därefter kopiera.

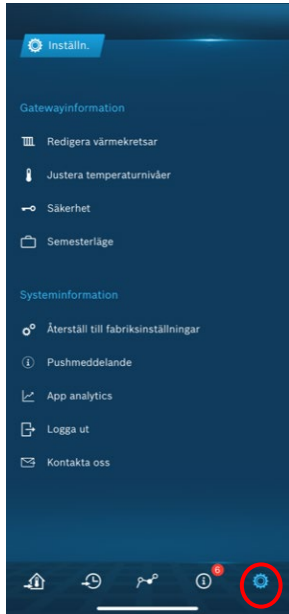


Kopiera inställningen till övriga veckodagar.

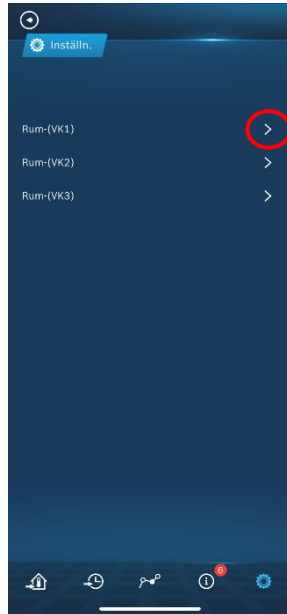


# App Bosch Easy Remote. Tidsstyrning Värme.

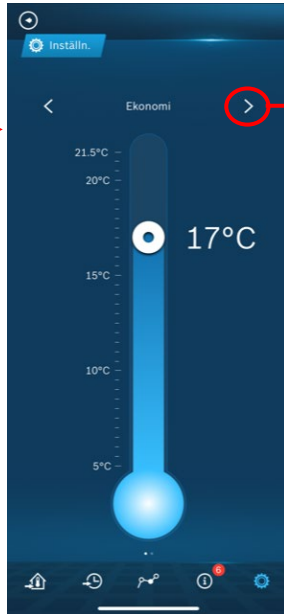
Ställ in temperaturer för sänkning resp. höjning.



Välj värmekrets 1.



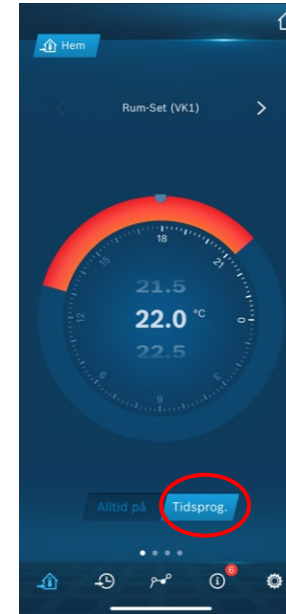
Ställ in "Sänkings"-temp. Tryck pil höger för att gå vidare.



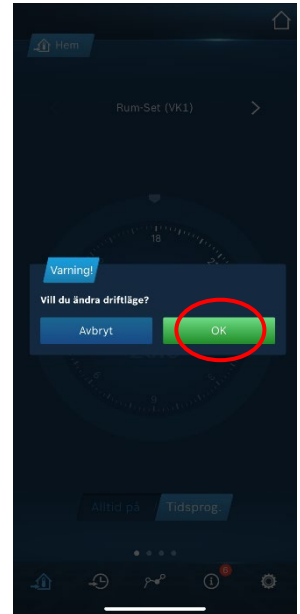
Ställ in "Normal"-temperatur (höjning).



Backa tillbaka och aktivera tidsprogrammet. Alltid på = Tidsprog. Av.

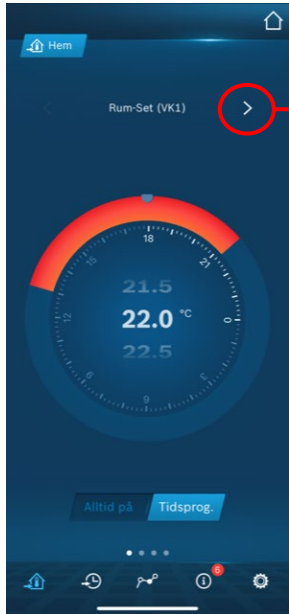


Bekräfta att driftläge ändras till tids.prog.

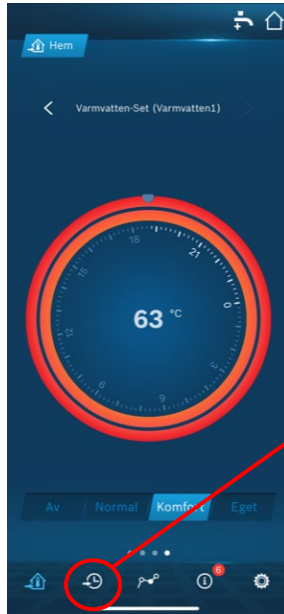


# App Bosch Easy Remote. Tidsstyrning Varmvatten.

Tryck pil höger för att komma till varmvatteninställningar.



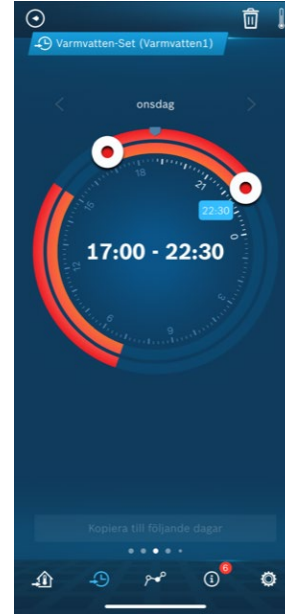
Välj "Tidsprogram".



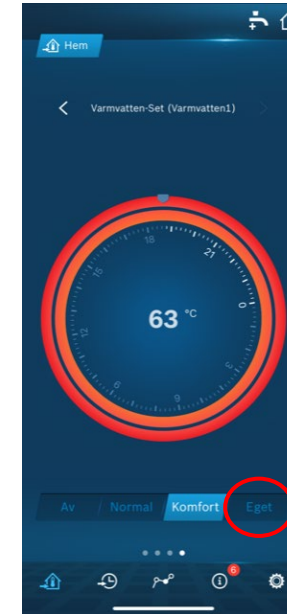
Välj dag (ex. måndag).



Ställ in tidsprogram och kopiera till övriga dagar.



Aktivera tidsprogrammet genom att välja "Eget".



Bekräfta att driftläge ändras till tids.prog.

