

# Tidsstyrningar Styr & Regler



# Generellt om tidsstyrning.

Tänk på att värmepumpen är en energisnål och långsam värmekälla och är **inte** överdimensionerad mot husets behov.

Detta innebär att för stora, och för täta temperaturförändringar kan trigga elpatron (tillskott) då värmepumpen är för långt ifrån sitt börvärde vid temperaturhöjning.

Det kan vara en fördel att göra en mindre temperatursänkning för att undvika risken att elpatronen (tillskottet) räknar in och hjälper värmepumpen vid temperaturhöjningen, efter sänkningen.

**Obs:** Alla inställningar för tidsstyrning görs i kundnivå.



# Rego800



Tryck in ratten i 5sek för att komma in i "Avancerad kundnivå".



Välj "Värme"



Välj "Tidsbegränsande inställningar"



Välj "Tidsstyrning värme"



Välj "Dag och tid"



Programmera önskad tid och välj "På" för att aktivera tidsstyrningen. Upprepa önskad tidsinställning på resten av veckans dagar.



Välj "Spara"



# Rego800

Backa tillbaka ett steg och välj "Temperaturförändring"



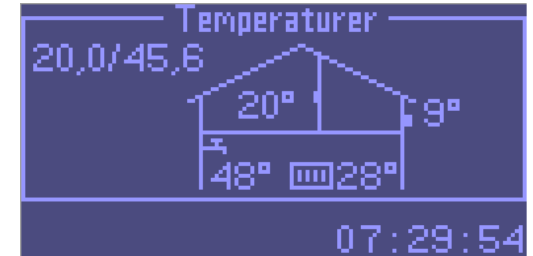
Välj hur många grader värmekurvan (framledningen) skall påverkas.



Välj "Spara"



Backa tillbaka till huvudmenyn.



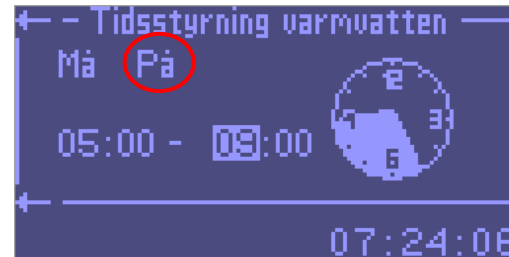
**Varmvatten** har samma tidsprogrammeringsmöjligheter som värme. Välj "Avancerad kundnivå" och välj "Varmvatten".



Välj "Tidsstyrning varmvatten"



Programmera önskad tid och välj "På" för att aktivera tidsstyrningen. Upprepa önskad tidsinställning på resten av veckans dagar.

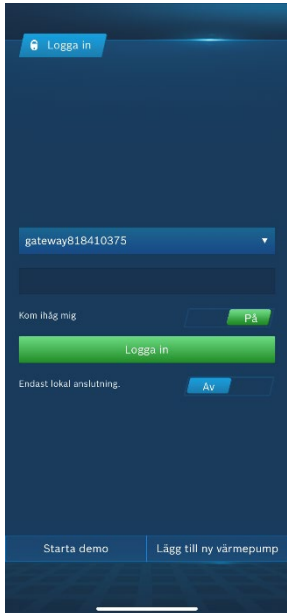


Välj "Spara" och backa tillbaka till huvudmenyn.

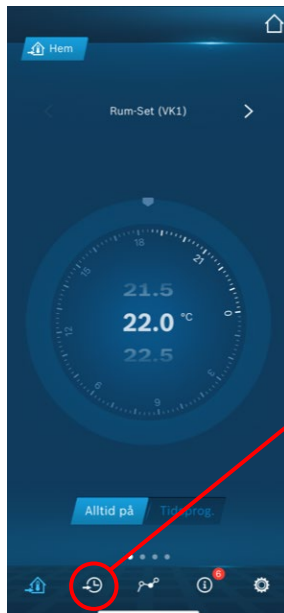


# IVT Anywhere. Tidsstyrning Värme.

Logga in i värmepumpen.



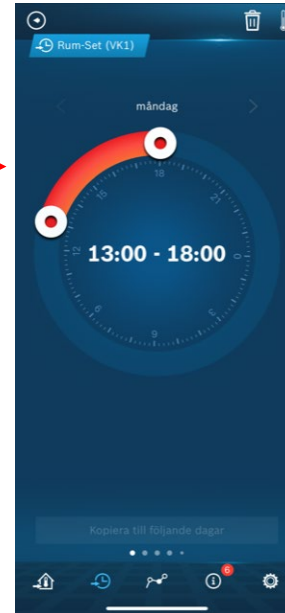
Välj "Tidsprogram" under värmekrets 1.



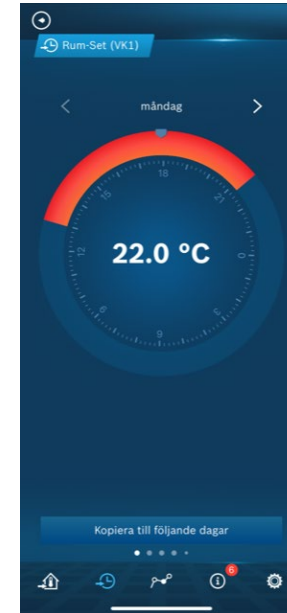
Välj dag (ex. måndag).



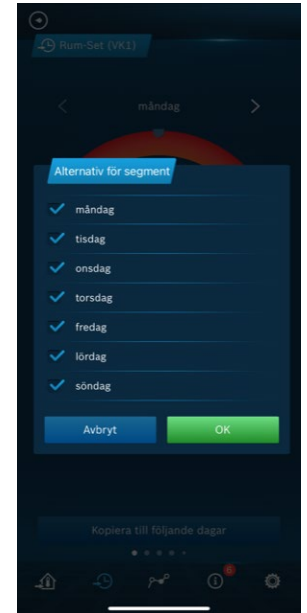
Programmera tiderna för sänkning respektive höjning.



Välj därefter kopiera.

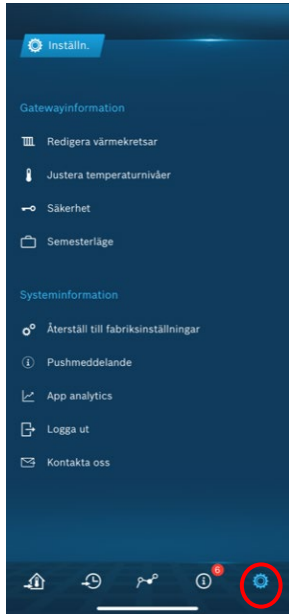


Kopiera inställningen till övriga veckodagar.

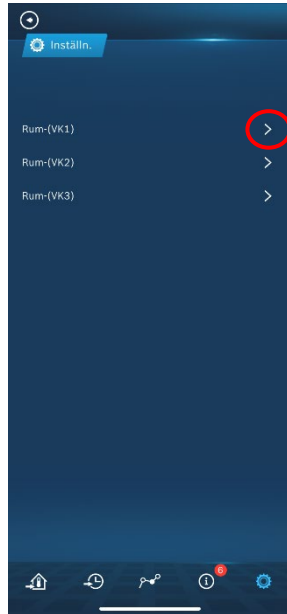


# IVT Anywhere. Tidsstyrning Värme.

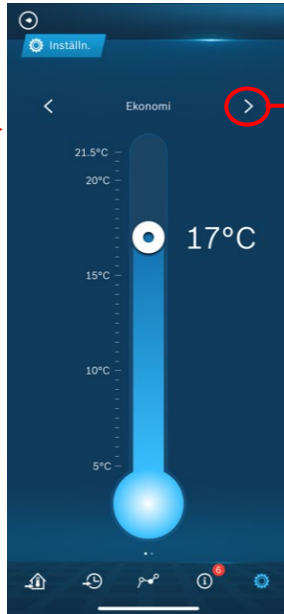
Ställ in temperaturer för sänkning resp. höjning.



Välj värmekrets 1.



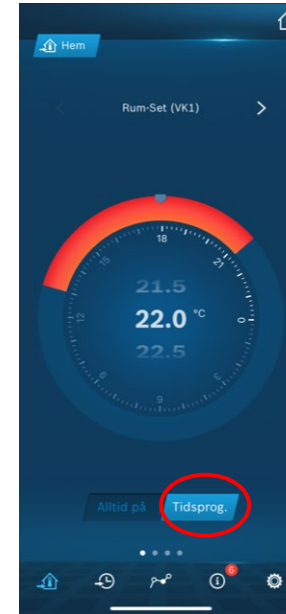
Ställ in "Sänkings"-temp. Tryck pil höger för att gå vidare.



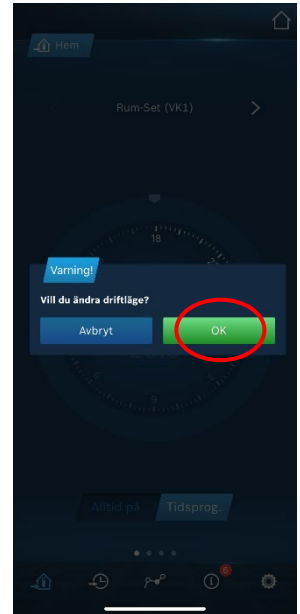
Ställ in "Normal"-temperatur (höjning).



Backa tillbaka och aktivera tidsprogrammet. Alltid på = Tidsprog. Av.

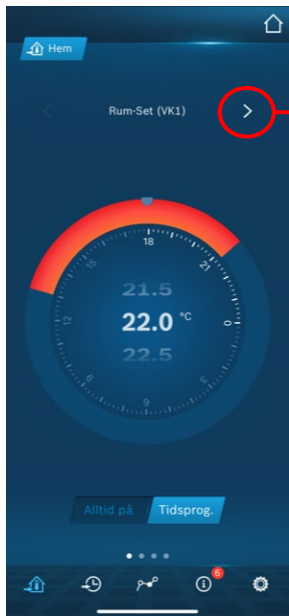


Bekräfta att driftläge ändras till tids.prog.

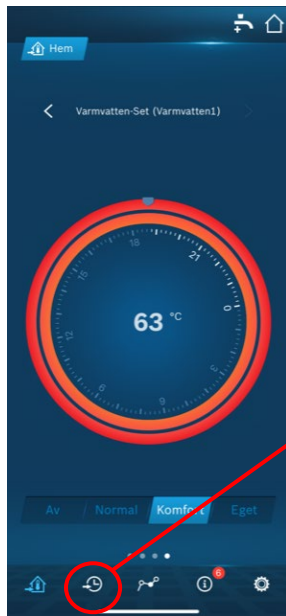


# IVT Anywhere. Tidsstyrning Varmvatten.

Tryck pil höger för att komma till varmvatteninställningar.



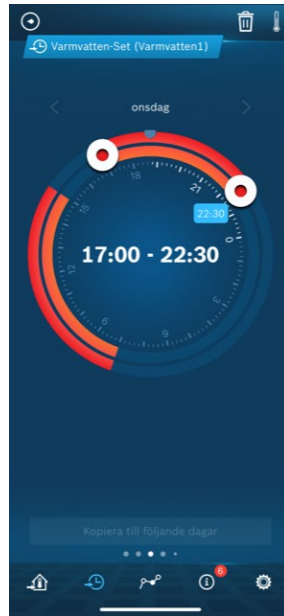
Välj "Tidsprogram".



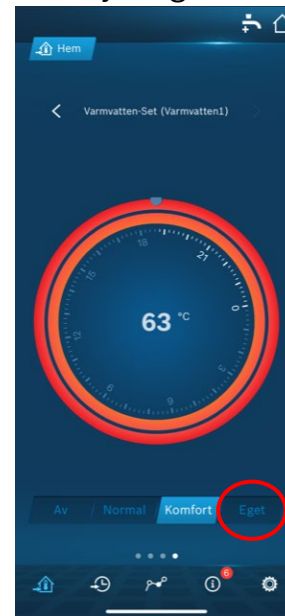
Välj dag (ex. måndag).



Ställ in tidsprogram och kopiera till övriga dagar.



Aktivera tidsprogrammet genom att välja "Eget".



Bekräfta att driftläge ändras till tids.prog.

